



PERFIL CORPORATIVO

2019 *CORPORATE PROFILE*

CORPORACIÓN

LADYLEE

PERFIL CORPORATIVO

CORPORATE PROFILE



CONTENIDO

TABLE OF CONTENTS

Mensaje del Comité Directivo <i>/ Message From The Executive Committee</i>	03
Gobierno Corporativo <i>/ Corporate Governance</i>	04
Quiénes Somos <i>/ Who We Are</i>	05
Visión y Misión <i>/ Vision And Mission</i>	06
Nuestros Valores <i>/ Our Values</i>	07
División Retail <i>/ Retail Division</i>	08
División Alimentos <i>/ Restaurant Division</i>	16
División Inmobiliaria <i>/ Real Estate Division</i>	20
División Entretenimiento <i>/ Entertainment Division</i>	36
División de Servicios <i>/ Service Division</i>	38
Unidades Corporativas <i>/ Corporate Service Units</i>	42
Responsabilidad Social <i>/ Corporate Social Responsibility</i>	53
Fundación Lady Lee <i>/ Lady Lee Foundation</i>	56

MENSAJE DEL COMITÉ DIRECTIVO

MESSAGE FROM THE EXECUTIVE COMMITTEE

Es con gran entusiasmo que continuamos encaminando la planificación estratégica de Corporación Lady Lee, un reto inclusivo e integral entre nuestros accionistas, nuestra Junta Directiva, el Comité Directivo, la Gerencia y todos nuestros colaboradores. Es a través del empoderamiento, el desarrollo humano, la mejora continua y la consistencia que lograremos emprender nuestra visión. Proveemos y trabajamos conjuntamente para garantizar el ambiente, las condiciones, los beneficios, las oportunidades, el desarrollo académico y el alcance social para que todos nuestros colegas puedan realizarse profesionalmente, aspirando a la plenitud de sus labores. Los retos que enfrenta ahora nuestro país exigen de instituciones más fuertes, más modernas y más comprometidas con los cambios necesarios para transitar hacia una sociedad y una economía más incluyentes, más solidarias y más equitativas. Agradecemos a todos nuestros socios estratégicos, colaboradores, clientes, accionistas y a todos los que depositan su confianza en nuestra labor. A todos, les expresamos nuestro compromiso de continuar impulsando el desarrollo socioeconómico de la región centroamericana.

It is with great enthusiasm that we continue to guide the strategic planning of Lady Lee Corporation, this is a challenge that our Board of Director, shareholders, the executive committee and associates have assumed in a comprehensive manner. Through empowerment, human development, constant change and consistency that we will full fill our vision. We firmly believe that a committed and enthusiastic team is key to the successful implementation of this new corporate strategy. Together we can guarantee a dignified working environment, better conditions, great benefits, growth & academic opportunities and the social scope that will allow all our colleagues the gratifications of being able to fulfill their professional goals. The challenges that our country now faces require institutions that are strong, modern and fully committed to the changes needed to move towards a more inclusive, more solidary and more equitable society and economy. That is what we strive for. We thank all our strategic partners, associates, clients, shareholders and all those who deposit their trust in us. To all of you, we express our commitment to continue promoting the socio-economic development of the Central American region.



Douglas Delgado
Director Corporativo Legal
Legal Corporate Director



Jesús Cribas
Director Corporativo
de Administración
Corporate Director
of Administration



Marlen Murillo
Director Corporativo
de Finanzas
Corporate Director
of Finance



Jaime Lool
Director Corporativo
de Operaciones
Corporate director
of Operations



Félix Rivera
Director Corporativo
de Publicidad y Mercadeo
Corporate Director of
Advertising and Marketing



Marcela Vega
Directora Corporativa
de Proyectos
Corporate Director
of Projects

GOBIERNO CORPORATIVO

CORPORATE GOVERNMENT



Asamblea Accionistas

- Titulares de Acciones Corporación Lady Lee.

Shareholders Assembly

- Main Shareholders of Lady Lee Corporation.



Junta Directiva

- Representantes Elegidos por Accionistas
- Órgano Directivo de la Organización
- Dirección Estratégica, Presupuestaria, Financiera.

Board of Directors

- Representatives Elected by shareholders.
- Governing Body of the Organization
- They Manage the Strategic, Budgetary and Financial Direction



Comité Directivo

- Directores Corporativos de Corporación Lady Lee
- Lideran la Dirección Ejecutiva
- Reportan Integralmente a la Junta Directiva.

Directive Committee

- Corporate Directors of Lady Lee Corporation
- Lead the Executive Operation of the company
- Report to the Board of Directors.



Comité Gerencial

- Gerencia de las Unidades de Negocio y Servicio.

Management Committee

- Management of the Business and Service Units.

QUIÉNES SOMOS

WHO WE ARE



En Corporación Lady Lee, nos sentimos muy orgullosos de ser uno de los grupos corporativos más importantes y de mayor trascendencia en la región, contamos con más de 48 años de experiencia en el país, siendo parte del desarrollo económico y comercial de Honduras en las últimas décadas.

Durante todo ese tiempo hemos consolidado un diverso grupo de exitosas empresas a través de nuestras 4 divisiones:

- División Tiendas (Tiendas Lady Lee)
- División Inmobiliaria (City Mall, Mall Megaplaza y Novaplaza)
- División Entretenimiento (City Games)
- División Alimentos (Wendy's)
- División Servicios (Evollution- Agencia de Publicidad y Comunicaciones Lady Lee)

Por medio de todas estas reconocidas marcas, hemos conformado un grupo empresarial que genera más de 2,500 empleos directos y más de 15,000 indirectos a lo largo de todo el territorio nacional y Costa Rica.

Actualmente estamos enfocados en la consolidación de nuestro portafolio de empresas en el mercado de Honduras y con miras a la expansión internacional a corto y mediano plazo.

At Lady Lee Corporation we feel very proud of our continuous development and legacy in the commercial sector in the region. We have over 48 years of experience, contributing to the socioeconomic and commercial development in Honduras for the last four decades.

Throughout all this time we have consolidated a diverse and focused business group that is divided into 4 divisions:

- Retail Division (Lady Lee Stores)
- Real Estate Division (Shopping Center City Mall, Novaplaza & Megaplaza)
- Entertainment Division (City Games)
- Food Division (Wendy's).
- Service Division (Evolution-Advertising and Communications Agency)

Through this recognized brands we have built a business group that generates 2,500 direct jobs and more than 15,000 third-party jobs along the entire national territory and Costa Rica.

Our strategy is currently focused in consolidating our business portfolio in the Honduran market and developing a concrete international expansion plan.





VISIÓN

Vision

Ser la Corporación líder en todas nuestras unidades de negocio promoviendo el desarrollo económico en la región centroamericana y operando como una empresa socialmente responsable.

To be the market leader in all of our business units promoting economic development in the region and operating as a socially responsible company.

MISIÓN

Mission

Ofrecer productos y servicios de la mejor calidad a través de un servicio al cliente diferenciado, apoyándonos siempre en la excelencia operativa para garantizar la preferencia de nuestros clientes.

To offer products and services of the highest quality through a differentiated customer service, supported by operational excellence to ensure our customers preference.



NUESTROS VALORES

OUR VALUES



DISCIPLINA

DISCIPLINE

Teniendo fortaleza y templanza ante las adversidades, lograremos nuestros objetivos.

Through fortitude and temperance towards adversity, we will achieve our goals.



INTEGRIDAD

INTEGRITY

Porque realizamos nuestro trabajo apegados a los más altos principios éticos y morales.

Because our work is founded on the highest ethical and moral principles.



EXCELENCIA OPERATIVA

OPERATIONAL EXCELLENCE

Buscamos siempre la máxima calidad y la mayor efectividad.

We are always striving towards the maximum quality and effectiveness.



RESPECTO

RESPECT

Porque reconocemos, apreciamos y valoramos las cualidades y derechos de los demás.

Because we recognize, appreciate, and value the rights and qualities of others.



COMPROMISO

COMMITMENT

Comprometiéndonos con nuestra misión y visión, lograremos crecer en todas nuestras unidades de negocio.

By committing ourselves to our mission and vision, we will achieve growth in all of our business and service units.



SERVICIO AL CLIENTE

CUSTOMER SERVICE

Nuestra misión es ofrecer un servicio diferenciado que garantice la preferencia de nuestros clientes.

Our mission is to offer a differentiated service that guarantees our client's preference.

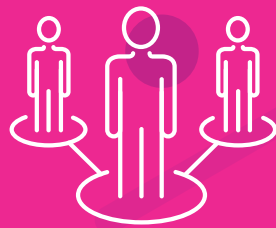


SOLIDARIDAD

SOLIDARITY

Somos una empresa socialmente responsable que contribuye al bienestar de los más necesitados en nuestro país.

We are a socially responsible company that contributes to the well-being of those in need.



División Retail

Retail Division

Lady Lee
Todo para mi hogar

DIVISIÓN RETAIL

RETAIL DIVISION



Tiendas Lady Lee nació en Marzo de 1971 en la ciudad de San Pedro Sula, siendo la empresa con la que se inicia la historia de Corporación Lady Lee.

Inicialmente Lady Lee fue una tienda cuyo rubro principal era la venta de medias y accesorios femeninos, la cual se posicionó en la mente de los hondureños; sin embargo, con el pasar de los años, fue diversificando sus líneas de productos, hasta convertirse en la tienda por departamentos número uno en artículos para el hogar de Honduras.

Cada tienda cuenta con productos especializados en línea que se adaptan al perfil demográfico y socio-económico de los consumidores, con la mayor variedad de marcas locales e internacionales para satisfacer las necesidades puntuales de todos nuestros clientes. Actualmente hay 20 tiendas Lady Lee localizadas en 12 de las ciudades más importantes del país; con miras a estar en los 18 departamentos.

Lady Lee stores started operations in March of 1971 in the city of San Pedro Sula, being this the company through which the Lady Lee Corporation's history begin.

Lady Lee was initially a store focused in the line of women clothing, primarily in female accesories. The brand's success quickly developed into a diversified expansion throughout the years, further products were incorporated until becoming the number one household items department store in Honduras.

Each store has selected and specialized products that go along with the demographic and socio-economic profile of our customers, with a variety of local and international brands to satisfy specific needs. Currently, there are 20 Lady Lee stores located in 12 of most important cities along the entire national territory, although our aim is to further develop more stores in the country reaching all customers nationwide.

UBICACIONES

DIVISIÓN RETAIL

RETAIL DIVISION LOCATIONS



 **LADY LEE**

- San Pedro Sula
- Tegucigalpa
- Villanueva
- Puerto Cortés
- Choloma
- Choluteca
- El Progreso
- La Ceiba
- Roatán
- Comayagua
- Tocoa
- La Entrada, Copán

20
TIENDAS
20 STORES

Lady Lee

3.9
MILLONES
VISITANTES POR AÑO
MILLION VISITORS PER YEAR

33m²
PISOS
DE VENTAS
OF SALES FLOOR



Tiendas Lady Lee es el formato de tiendas que cuenta con todas las categorías de artículos para el hogar. Actualmente cuenta con 20 tiendas localizadas en las doce ciudades más importantes del país, con tamaños que oscilan entre los 800 y 5,000 m² de piso de ventas, orientadas a los segmentos socio-económicos B1, C1, C2 y C3.

Entre las categorías de producto más importantes se pueden encontrar Línea Blanca, Electrónica, Muebles, Electrodomésticos, Juguetes, Bebés, Decoración, Artículos y Accesorios de cocina y de temporada entre otros.



Lady Lee Stores have all the categories in home articles in all of its 20 stores located in 12 of the most important cities within the country. Each store has around 800 and 5,000 square feet of sales floor, oriented to the socio-economic population segment pertaining to B1, C1, C2 and C3.

Amongst the most important product categories you may find White House Appliances, Electronics, Furniture, Home Appliances, Toys, Baby Essentials, Home Decoration, Kitchen Utensils and seasonal products, among others.

🏠 Sitio Oficial / Official Site: www.ladylee.net

👥 Social Media:     /LadyLeeHND

NUESTRAS MARCAS

OUR BRANDS



Todos los formatos de tiendas de la división retail son distribuidores autorizados de las marcas más grandes del mundo en electrónica, electrodomésticos, muebles, línea blanca, juguetes, decoración, deportes, cocina, etc., entre los cuales se pueden destacar las siguientes:

All formats of the retail stores division are authorized distributors of the biggest brands in the world for home electronics, home appliances, furniture, toys, decorations, sports, cooking, etc. Among which we can mention the following:



OTROS CANALES DE
DISTRIBUCIÓN
OTHER DISTRIBUTION CHANNELS



VENTAS CORPORATIVAS

CORPORATE SALES

Lady Lee también cuenta con un departamento de ventas corporativas que atiende las necesidades de la empresa privada, con una cartera de más de 1,000 clientes a nivel nacional y con una estructura de precios y planes que garantizan la preferencia de las diferentes empresas hacia nosotros.

Lady Lee also has a sales department exclusively for corporate sales which focuses on the corporate market, assisting over 1,000 private enterprises through a defined price and plan structure that guarantees the preference of businesses towards us.



NUESTROS SERVICIOS

OUR SERVICES

Nuestra tarjeta de regalo es la solución perfecta para aquellas personas que no saben qué obsequiar y desean agradar a sus seres queridos. La pueden adquirir por cualquier monto en todas las tiendas a nivel nacional.

Our gift card is the perfect solution for those who do not know what to give as a gift but want to surprise their beloved ones. Gift cards adapt to your budget and are available at every Lady Lee store nationwide.



Con el propósito de alargar la vida de los productos de nuestros clientes, creamos nuestro sistema +Garantía, el cual permite extender la garantía de fábrica de los productos, hasta por 3 años más, garantizando la inversión de nuestros clientes.

In order to extend the useful life of our customers' products, we have created our + Guarantee System, which allows us to prolong the factory warranty on products for up to 3 more years, guaranteeing our customer's investment.



Nuestro Club de Eventos permite a los clientes realizar su apartado para cualquier ocasión: bodas, bautizos, cumpleaños, baby showers, graduaciones, etc.

Our Events Club enables our customers to reserve products for any occasion: Weddings, Baptisms, Birthdays, Baby Showers, Graduations and more.



NUESTROS SERVICIOS

OUR SERVICES

Contamos con 2 modernos centros de servicio técnico, uno en Tegucigalpa y uno en San Pedro Sula, con personal certificado y capacitado por cada una de nuestras marcas, y con un amplio surtido de repuestos para dar soporte a las necesidades de nuestros clientes.

We have 2 modern technical service centers, one in Tegucigalpa and one in San Pedro Sula, with trained and certified technicians by each of our brands that have at their disposition a wide stock of original spare parts to give support to our customers' needs.



LADY LEE TECHNICAL SERVICE

Para facilitar el acceso a todos nuestros productos, contamos con nuestro sistema de financiamiento CrediLee, que ofrece las mejores tasas de interés del mercado con plazos de hasta 36 meses para pagar.

To facilitate the access to our products we created CrediLee, a financial system that offers customers the best interest rates in the market with payment terms for up to 36 months.



Préstamos CrediLee es un producto ofrecido a través de nuestra línea de crédito a nivel nacional mediante el cual otorgamos préstamos con una tasa de interés competitiva que van desde 5,000 hasta 50,000 lempiras. Fue creado con el fin de apoyar a nuestros clientes en el cumplimiento de sus deberes o impulsar sus proyectos.

Loans is a product offered through our line of credit nationwide through which we provide loans with a competitive market share ranging from 5,000 to 50,000 honduran lempira. This program was created in order to support our clients in the fulfillment of their duties or to help them boost their projects.





División Alimentos
Restaurant Division



Wendy's

DIVISIÓN ALIMENTOS

RESTAURANT DIVISION



La División Alimentos nace en el año de 1991 cuando Corporación Lady Lee adquiere la famosa franquicia estadounidense de Restaurantes Wendy's la cual cuenta con más de 6,500 restaurantes alrededor del mundo, inaugurando el primer restaurante en la ciudad de San Pedro Sula ese mismo año, para luego posicionarse en las ciudades más importantes del país.

Actualmente la División Alimentos cuenta con presencia en las 12 ciudades más importantes del país y se caracteriza por la excelente calidad de sus productos, servicio al cliente de excelencia y por su variedad de opciones para todos los segmentos socio-económicos de Honduras.

Wendy's es líder en el mercado y emplea a más de 500 colaboradores que día con día, atienden nuestra selecta clientela.

The Restaurant Division begins in 1991 when Lady Lee Corporation acquires the famous American restaurant franchise Wendy's which has over 6,500 restaurants worldwide. The first Wendy's Restaurant was inaugurated in the city of San Pedro Sula, then the brand later grew to other cities within the country.

It currently has presence in 12 of the most important cities and offers quality products, excellent customer service at a price point that their menu is available to all socio-economic segments in Honduras.

Wendy's leads the restaurant market, employing over 500 associates that day by day, give our select clientele the best service and quality.



Wendy's cuenta con presencia en las 12 ciudades más importantes del país y se caracteriza por la excelente calidad en: productos, servicio al cliente y por su variedad de opciones para todos los segmentos socio-económicos

Wendy's has presence in 12 major cities across the country and is characterized for its excellent quality: products, customer service and variety of choices for all socioeconomic segments.



Nuestra cadena de Restaurantes Wendy's cuenta con 24 restaurantes localizados en las 12 ciudades más importantes del país, actualmente está muy bien posicionado en la mente de los hondureños como el restaurante que sirve las mejores hamburguesas del país, pues estas son elaboradas con ingredientes frescos, los cuales son abastecidos a diario a cada restaurante.

Además de sus deliciosas hamburguesas, Wendy's cuenta con un variado surtido de ensaladas, desayunos, sándwiches de pollo, nachos y una gran variedad de opciones de acompañantes entre los que se destacan el chili, papa al horno, ensaladas y las inconfundibles papas fritas.

Our Wendy's restaurant chain has 24 restaurants located in 12 major cities, the franchise is strategically positioned in the market and preferred by Hondurans since the restaurant serves the best burgers in the country, made with fresh ingredients, which are daily supplied to each restaurant.

In addition to its delicious burgers, Wendy's has a varied assortment of salads, breakfasts, chicken sandwiches, nachos and a variety of fittings like chili, baked potato, salads and the natural fries that stand out.

🏠 Sitio oficial / Official site: www.wendys.hn

👥 Social media:     /WendysHND

UBICACIONES

DIVISIÓN ALIMENTOS

RESTAURANT DIVISION



 WENDY'S

- San Pedro Sula
- Tegucigalpa
- Villanueva
- Puerto Cortés
- Choloma
- Choluteca
- El Progreso
- La Ceiba
- Comayagua
- Tocoa
- Siguatepeque
- La Lima

24
RESTAURANTES
RESTAURANTS
Wendy's

3.6
Millones
VISITANTES POR AÑO
MILLION VISITORS PER YEAR

15,000m²
PISOS
DE VENTAS
OF SALES FLOOR



División Inmobiliaria

Real Estate Division



DIVISIÓN INMOBILIARIA

REAL ESTATE DIVISION

En el año de 1985, Corporación Lady Lee incursiona en el rubro inmobiliario a través del desarrollo de edificios comerciales a nivel nacional, y para el año de 1992 inicia la construcción del primer centro comercial del país en la ciudad de San Pedro Sula, el cual es inaugurado en el año de 1994 bajo el formato de Mall Megaplaza, el cual vino a evolucionar las tendencias de compra y entretenimiento de la población de Honduras.

Desde entonces, la División Inmobiliaria de Corporación Lady Lee se ha convertido en el principal desarrollador de centros comerciales de Honduras y en la actualidad cuenta con 9 centros comerciales en Honduras y 1 en Costa Rica, por lo que esta división se convierte en uno de los principales impulsores de la economía de Honduras al promover la inversión local y extranjera, al generar miles de empleos y al dinamizar el sector comercial.

Actualmente, la división inmobiliaria cuenta con tres formatos de centros comerciales orientados a los diferentes segmentos socio-económicos de la población.



In 1985, Lady Lee Corporation ventures in real estate through the development of commercial buildings nationwide. In 1992, the company began the construction of the first shopping center of the country, with headquarters in the city of San Pedro Sula, which was finally opened in 1994 under the name of Megaplaza Mall, which came to revolutionize Hondurans shopping trends and entertainment options.

Since then, the Real Estate Division of Lady Lee Corporation has become the leading developer of shopping centers in Honduras and currently has 9 shopping centers in Honduras and 1 in Costa Rica, this division becomes one of the main drivers of Honduras' economy by promoting local and foreign investment to generate thousands of jobs and boost the commercial sector.

Currently, the real estate division has three shopping center formats that adapt to the different socio-economic segments within the country.



UBICACIONES

DIVISIÓN INMOBILIARIA

REAL ESTATE DIVISION LOCATIONS





City Mall es la marca de centros comerciales más grande de Honduras, inició operaciones en San Pedro Sula en el año 2005 y posteriormente en Tegucigalpa en el año 2012, convirtiéndose en la marca de centros comerciales más exclusivos, modernos e innovadores del país. En 2015 inauguró el primer centro comercial fuera de fronteras hondureñas, construyendo en Costa Rica el centro comercial más grande de Centroamérica.

Dada su diversa mezcla de comercios y servicios, City Mall se convierte en el principal destino de compras de Honduras y Costa Rica, pues cuenta con una exclusiva colección de tiendas locales e internacionales de ropa, zapatos, joyerías, accesorios, artículos para el hogar, deportes, ópticas y una variedad de servicios como centros financieros, farmacias, gimnasios, supermercados, empresas de telefonía, restaurantes, salas de belleza, modernas salas de cine y parque de diversiones.

City Mall is the largest shopping center brand in Honduras, it started operations in San Pedro Sula in 2005 and later in Tegucigalpa in 2012, becoming the most exclusive, modern and innovative shopping center brand in the country. In 2015, the brand crossed borders by constructing in Costa Rica the biggest shopping center of Central America.

Given its diverse mix of shops and services, City Mall becomes the first shopping destination in both countries since it offers an exclusive collection of local and international stores where you can find shoes, clothing, house ware, jewelry, sport goods among other services such as banking, pharmacy, gym, supermarket, phone companies, restaurants, beauty parlors, modern cinemas and an amusement park.

🏠 Sitio Oficial / Official Site: www.citymall.net

👥 Social Media:     /CitymallHND

En la actualidad, los 3 centros comerciales reciben a más de 36 millones de visitantes al año, convirtiéndose en uno de los principales impulsores de la economía al dinamizar el comercio a través de los negocios que operan. También es uno de los principales impulsores del desarrollo económico del país, generando más de 10,000 empleos directos a nivel nacional y más de 30,000 empleos indirectos.

Dentro de City Mall operan una gran variedad de marcas internacionales de prestigio mundial entre las que podemos mencionar; Zara, Bershka, Lacoste, Nautica, Tommy Hilfiger, Aldo, Pandora, Tous, Pull & Bear, Samsung, Huawei, Studio F, Nike, Speedo, Under Armour, Tous, Ked's, Parfois etc.



Currently all three shopping centers receive more than 36 million visitors a year, becoming one of the main drivers of the economy by boosting commerce through the operating businesses. It is also one of the main drivers of economic development , generating more than 10,000 direct jobs nationwide and more than 30,000 indirect jobs.

A variety of international, recognized worldwide brands operate within City Mall, among which we can mention; Zara, Bershka, Lacoste, Nautica, Tommy Hilfiger, Aldo, Pandora, Tous, Pull & Bear, Samsung, Huawei, Studio F, Nike, Speedo, Under Armour, Tous, Ked's, Parfois etc.

Cifras Generales General Details



112
Restaurantes
Restaurants



692
Tiendas Departamentales
Department Stores



36 Millones
Visitas al Año
Million Visits
per Year



26
Salas de cine
Movie Theatres



1,176,432m²
Arrendados
Lease space



12 Zonas de
Entretención
Entertainment Areas

CITY MALL

SAN PEDRO SULA



8 Salas de Cine
Movie Theatre Rooms

3 Salas VIP y lo último en tecnología XD
VIP rooms with the latest technology

 **100,000** m²
Área Arrendable
Leasable Space

35
Restaurantes
Restaurants

212 | **73**
Locales | *Kioscos*
Shops | *Kiosks*

16
Oficinas Financieras
Financial Service Offices

 **1,500**
Parqueos Inteligentes
Smart Parking Spaces

CITY MALL

TEGUCIGALPA



9 Salas
de Cine
Movie Theatre Rooms

30
Restaurantes
Restaurants

19
Oficinas Financieras
Financial Service Offices

 **120,000**^{m²}
Área Arrendable
Leasable Space

252 | **54**
Locales | Kioscos
Shops | Kiosks

 **1,850**
Parqueos Inteligentes
Smart Parking Spaces

CITY MALL

COSTA RICA



9 Salas de Cine
Movie Theatre Rooms

3 Salas VIP y lo último en tecnología XD
VIP rooms with the latest technology

200,000 ^{m²}
*Área Arrendable
Leasable Space*

51
Restaurantes
Restaurants

313 | **95**
Locales | Kioscos
Shops | Kiosks

9
Oficinas Financieras
Financial Service Offices

2,300
Parqueos Inteligentes
Smart Parking Spaces

*EL CENTRO COMERCIAL MÁS GRANDE DE CENTROAMÉRICA
Se localizará en el boulevard del norte en el sector de mayor
crecimiento de la ciudad. Contará con una variedad de
marcas nacionales e internacionales y un concepto
innovador de primicia en Honduras.*

*THE BIGGEST SHOPPING CENTER IN CENTRAL AMERICA
Its location will be in the northern boulevard of San Pedro
Sula, the fastest growing sector of the city. It will offer a wide
variety of national and international brands, adopting an
innovative style and of first class in Honduras.*

FUTURO PROYECTO / FUTURE PROJECT



CITY MALL PALENQUE



Nace en la ciudad de San Pedro Sula en el año de 1994 y fue el primer concepto de centros comerciales en Honduras. Actualmente esta cadena de centros comerciales cuenta con cinco ubicaciones localizadas en las ciudades de La Ceiba, El Progreso, Roatán, Tocoa y Villanueva.

Se caracteriza por ser uno de los más exitosos centros comerciales a nivel nacional, y cuenta con espacios agradables y con tiendas de marcas locales e internacionales, ofreciendo un ambiente familiar y espacios de entretenimiento para todas las edades.

Shopping Center Megaplaza started operations in the city of San Pedro Sula in 1994 and is considered the first shopping center concept in Honduras. Currently this chain of shopping centers has 5 locations situated in the cities of La Ceiba, El Progreso, Roatán, Tocoa, and Villanueva.

As one of the most successful shopping centers nationwide, it offers family environment and an entertainment option for all ages.

🏠 Sitio Oficial / Official Site: www.megaplaza.net

👥 Social Media: [f](#) [t](#) [i](#) [v](#) /MegaplazaHND



Moderno Centro Comercial de la Zona Litoral, totalmente climatizado, cuenta con varias tiendas por departamento, cines, cafés, un completo foodcourt y un supermercado.

Ubicado en el casco urbano de la ciudad de La Ceiba, rodeado de la zona de crecimiento económico de la ciudad y siendo el único centro comercial completo con los diferentes rubros : comida, zona bancaria, tiendas, entretenimiento y mucho más, todo en un mismo lugar. Es el centro comercial con la mayor capacidad de parqueos de la ciudad y el único centro comercial que realiza eventos gratuitos semanalmente para atracción del público de la zona.

Modern shopping center located in the coastal area of the country, totally air conditioned and with a variety of department stores, movie theatre, coffee shops, foodcourt and supermarket.

It is located in the urban zone of the city of La Ceiba, surrounded by an economic growing area, being the only shopping center that offers food, banking, stores, entertainment and more. This shopping center offers the biggest parking lot area in the city and in it is also the only shopping center that weekly plans free events for our visitors' entertainment.

4 Salas
de Cine
Movie Theatre Rooms

25
Restaurantes
Restaurants

11
Oficinas Financieras
Financial Service Offices

 **54,000**^{m²}
Área Arrendable
Leasable Space

119 | **42**
Locales | Kioscos
Shops | Kiosks

 **480**
Parqueos
Parking Spaces



Único Centro Comercial en la ciudad de El Progreso con entretenimiento, restaurantes y tiendas por departamento, supermercados y zonas financieras. Ubicado en una ciudad con fuerte movimiento laboral y comercial, convirtiéndose en un destino turístico para ciudadanos de El Progreso y comunidades cercanas.

Only shopping center in the city of El Progreso that offers entertainment, restaurants, departments stores, supermarkets, and a financing area. This shopping center becomes a must visit attraction for citizens of El Progreso and nearby communities.



3 Salas de Cine
Movie Theatre Rooms

10 Restaurantes
Restaurants

4 Oficinas Financieras
Financial Service Offices

 **55,000** m²
Área Arrendable
Leasable Space

47 | **23**
Locales | Kioscos
Shops | Kiosks

 **520**
Parqueos
Parking Spaces



Mall Megaplaza Villanueva es el único centro comercial climatizado en las áreas comunes de la ciudad de Villanueva. Está ubicado en la entrada principal a la ciudad y cuenta con variedad de cafés, bancos, restaurantes y tiendas. La ventaja es que uno puede aprovechar a hacer todo en un mismo lugar.

Tiene un amplio parqueo, seguridad las 24 horas y cuenta con planta eléctrica por si se va la luz. Aparte de esto, contamos con un Wendy's como parte exterior dentro del estacionamiento del Centro Comercial.

Megaplaza Villanueva is the only air-conditioned shopping center in the common areas of the city of Villanueva. It is located in the main entrance and it offers a variety of coffee shops, banks, restaurants and stores. The advantage of this shopping center is that it gives you the facility to do all in one place.

It has a big parking space with 24 hour security in addition to a power plant in case there is a power outage. To make it even better, there is a Wendy's restaurant where you can enjoy a delicious lunch.

5
Restaurantes
Restaurants

3
Oficinas Financieras
Financial Service Offices

 **7,000** m²
Área Arrendable
Leasable Space

21 | **11**
Locales | Kioscos
Shops | Kiosks

 **86**
Parqueos
Parking Spaces



Único y moderno Centro Comercial en la isla, cuenta con el único hospital privado Cemesa, localizado en la zona de French Harbor, abarca las necesidades para sus visitantes ya que cuenta con bancos, tiendas por departamento, tiendas de telefonía y muchos más. Adicionalmente en el 2018 se incorpora la Universidad Tecnológica de Honduras, el primer campus universitario de las Islas

Este centro comercial es el primero en Honduras en operar bajo el uso de la energía renovable con la instalación de más de 1,600 paneles solares.

Unique, modern and the only shopping center in the island, specifically located in French Harbour Zone, where you can find Cemesa; a private hospital, banks, department stores, restaurants and any needs our visitors present. In addition, in 2018 The Technological University Of Honduras starts operating this shopping center, being the first university campus in the Islands.

This shopping center is the first in Honduras to operate under the usage of renewable energy with the installation of more than 1,600 solar panels.

9

Restaurantes
Restaurants

6

Oficinas Financieras
Financial Service Offices



48,000^{m²}
Área Arrendable
Leasable Space

43
Locales
Shops



275
Parqueos
Parking Spaces



Megaplaza Tocoa está ubicado en la calle principal que da salida a Trujillo, siendo el único Centro Comercial en la ciudad, el cual lo convierte en el destino favorito de los habitantes de la zona. La gente puede ir a disfrutar en familia y aprovechar hacer todas sus compras en un solo lugar, ya que cuenta con bancos, lugares de servicios, farmacias, comida y tenemos un ancla importante que es Megapaca.

Tiene un amplio parqueo, seguridad las 24 horas y una planta eléctrica de respaldo en casos de cortes de energía. Cuenta con un Restaurante Wendy's como parte exterior dentro del estacionamiento del Centro Comercial para que los visitantes disfruten de una deliciosa comida.

Megaplaza Tocoa is located in the main avenue that gives exit to the city of Trujillo, making it a must stop attraction for all visitors. It is the only shopping center in the city where families can go and experience different activities such as shopping, baking services, pharmacy, food and more.

It has a wide parking lot, 24 hour security, and a power plant in case there is a power outage. To make it even better, there is a Wendy's Restaurant in the parking lot for families to enjoy a delicious lunch.

5

Restaurantes
Restaurants

3

Oficinas Financieras
Financial Service Offices



14,000^{m²}
Área Arrendable
Leasable Space

27
Locales
Shops

7
Kioscos
Kiosks



110
Parqueos
Parking Spaces



Es el modelo más pequeño de centro comercial dentro del rubro inmobiliario de Corporación Lady Lee, sin embargo la plaza pone a disposición servicios que atienden a los gustos y necesidades de quienes lo visitan, encontrando el restaurante Wendy's, tiendas Lady Lee, oficinas y agencias de bancos.

Novaplaza cuenta con 2 ubicaciones, una en San Pedro Sula, en el Boulevard del Norte, y otra en Tegucigalpa, en la Colonia Kennedy. Ambas localidades ofrecen seguridad 24/7, parqueo privado y facilidad de acceso.

It is the smallest concept of shopping center within the real estate division, however, it offers services that fulfill the needs and preferences of those who visit it. For example, a Wendy's restaurant, Lady Lee store, Call Center office and bank agencies.

Currently, Novaplaza Shopping Center has 2 locations, one in San Pedro Sula and one in Tegucigalpa. Both locations offer security 24/7, private parking lot and easy access.





San Pedro Sula
6,693.88^{m²}
Área Arrendable
Leasable Space

1
Restaurantes
Restaurants

1
Oficinas Financieras
Financial Service Offices

30 | **0**
Locales
Shops | Kioscos
Kiosks

197
Parqueos
Parking Spaces

Tegucigalpa
4,319.74^{m²}
Área Arrendable
Leasable Space

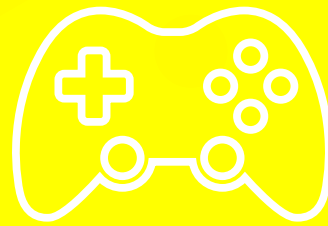
1
Restaurantes
Restaurants

0
Oficinas Financieras
Financial Service Offices

15 | **0**
Locales
Shops | Kioscos
Kiosks

120
Parqueos
Parking Spaces





División de Entretenimiento

Entertainment Division



DIVISIÓN DE ENTRETENIMIENTO

ENTERTAINMENT DIVISION



La División de Entretenimiento nace en el 2019 en Costa Rica con la apertura del primer CITY GAMES en City Mall Alajuela. Es para ese mismo año que la marca se extiende hasta Honduras, aperturando 5 localidades en 5 de las ciudades más grandes del país.

CITY GAMES ofrece una experiencia única, con muchos juegos y diversión, tal y como su slogan lo dice “para chicos y grandes”. Adicionalmente, cuentan con un variado menú de aperitivos para que las familias degusten mientras comparten con sus pequeños.

Es a través de esta nueva división que se espera ser reconocidos como una de las cadenas de entretenimiento más grandes de la región centroamericana.

The Entertainment Division begins in 2019 in Costa Rica with the opening of the first CITY GAMES in City Mall Alajuela. That same year the brand extends to Honduras, opening 5 locations in 5 of the largest cities in the country.

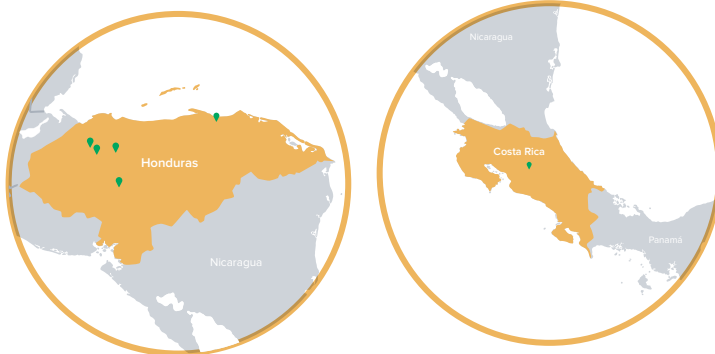
CITY GAMES offers a unique experience, with many games and fun, as its slogan says "fun for all ages". Additionally, it offers many snack options for families to enjoy while sharing an amazing time with their little ones.

It is through this new division that we expect to be recognized as one of the largest entertainment chains in the Central American region.

UBICACIONES

DIVISIÓN DE ENTRETENIMIENTO

ENTERTAINMENT DIVISION LOCATIONS



CITY GAMES HONDURAS

- San Pedro Sula
- Villanueva
- El Progreso

- Tegucigalpa

CITY GAMES COSTA RICA

- Alajuela



División de Servicios

Service Division

evolution
AGENCIA DE PUBLICIDAD LADY LEE

360

AGENCIA DE PUBLICIDAD Y COMUNICACIONES

ADVERTISING AGENCY



Tras una década de experiencia en el mundo de la publicidad y un trato personalizado con sus clientes, lanzamos nuestra nueva Agencia de Publicidad, EVOLLUTION, a través del cual renovamos el concepto de In-house a una agencia enfocada en la innovación con estrategias agresivas que conectan con los consumidores, generando resultados de crecimiento a cada una de las unidades de negocio de Corporación Lady Lee.

Contamos con un talentoso equipo de profesionales que aportan ideas frescas y creativas que potencian el crecimiento en cada modelo de negocio de Corporación Lady Lee, la cual lidera importantes proyectos en Honduras y Costa Rica.

Evolution se convierte en un aliado estratégico que desarrolla y posiciona la marca, logrando el fortalecimiento y preferencia de la misma en el mercado deseado.

Contamos con amplio portafolio de servicios entre los cuales destacan Diseño Gráfico, Producción Audiovisual, Mercadeo Digital, Manejo de Medios de Comunicación y Relaciones Públicas.

After a decade of experience in the world of advertising and giving a personalized treatment to its clients, Lady Lee Corporation launches its new Advertising Agency, EVOLLUTION transforming its In-house concept to an agency focused on innovation with aggressive strategies that connect with consumers, generating growth results for each of its business units.



We have a talented team of professionals who bring fresh and creative ideas that boost growth in each business model of Lady Lee Corporation, which leads major projects in Honduras and Costa Rica. EVOLLUTION becomes a strategic ally that develops and positions the brand, achieving the strengthening and preference of it in the targeted market.

The agency offers a wide portfolio of services including Graphic Design, Audiovisual Production, Digital Marketing, Media Management and Public Relations.

evolution
AGENCIA DE PUBLICIDAD LADY LEE

DISEÑO, CONSTRUCCIÓN Y RENOVACIÓN

DESIGN, CONSTRUCTION AND RENEWAL



Nuestra más reciente unidad de negocios que ofrece servicios de diseño, construcción y remodelación para clientes, tanto en Honduras como en Costa Rica, garantizando la calidad de sus servicios a través de un equipo de arquitectos e ingenieros capacitados para cumplir con las expectativas de sus clientes.

Our most recent business unit that offers design, construction and remodeling services for clients in both Honduras and Costa Rica, guaranteeing the quality of its services through a team of architects and engineers trained to meet the expectations of its clients.



PRÓXIMOS PROYECTOS

FORTHCOMING PROJECTS



Venture X empresa pionera en servicios de espacios de colaboración de alta calidad y flexibilidad adaptándose a las necesidades de profesionales de alta gama sin importar el rubro en el que se encuentren.

Venture X is a pioneer in high quality and flexible collaborative space services, adapting to the needs of high-end professionals regardless of their field.



Próximamente estaremos inaugurando gimnasios en tres de las ciudades principales de nuestro país a través de la franquicia Workout Anytime que por más de 20 años ha brindado con excelencia servicios de entrenamiento corporal y bienestar bajo estándares de calidad internacional. Esta es la primera fase de un proyecto de expansión de dicha marca a nivel nacional.

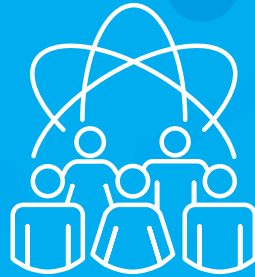
Soon we will be opening gyms in three of the main cities of our country through the Workout Anytime franchise that for more than 20 years has provided excellent body training and wellness services under international quality standards. This is the first phase of a project to expand the brand nationwide.



Incursionamos en el rubro de la hospitalidad agregando a nuestro portafolio de negocios a la reconocida marca de la industria hotelera Hilton Garden que brindará servicios de hospedaje a las personas que visiten la ciudad de Alajuela en Costa Rica ya sea por motivo de trabajo o placer.

We ventured into the hospitality industry by adding to our business portfolio the recognized brand of the hotel industry Hilton Garden that will provide accommodation services to people visiting the city of Alajuela in Costa Rica either for work or pleasure.





Unidades Corporativas

Corporate Service Units

CORPORACIÓN

LADYLEE

CENTRO DE DISTRIBUCIÓN (CEDI)

DISTRIBUTION CENTER



Contamos con dos Centros de Distribución situados en las principales ciudades del país, San Pedro Sula y Tegucigalpa. Trabajamos con equipos de última generación e instalaciones de primer nivel con las condiciones necesarias para garantizar la seguridad de nuestros colaboradores y de quienes nos visitan. Usamos tecnología de punta en cada uno de nuestros procesos con un moderno manejo de inventarios en líneas y preparación automatizada.

Nuestro principal Centro de Distribución es el de San Pedro Sula, con 14 Mil Mts², una estantería de 7 niveles, y un equipo de 100 colaboradores, tenemos la capacidad de distribuir producto semanalmente a 20 Tiendas Lady Lee, 24 Restaurantes Wendy's y por supuesto, a todos nuestros leales clientes a nivel nacional.

Nuestro equipo de logística está conformado por una flota de 22 camiones que cubren rutas a lo largo del territorio nacional, siendo su principal función la administración eficiente de los procesos de recibo, almacenamiento y traslado de mercadería a cada destino en el menor tiempo posible.

Adoptando prácticas que nos caracterizan como una empresa socialmente responsable, nuestro CEDI implementó en el 2016 una campaña de ahorro de energía y reciclaje, generando un ahorro de 9.324 kwh y 46962 LBS de producto reciclado.

We have two Distribution Centers located in the main cities of the country, San Pedro Sula and Tegucigalpa. We have state-of-the-art equipment and first-class facilities with the necessary conditions to guarantee the safety of our associates and those who visit. We use state-of-the-art technology in each of our processes with a modern online inventory management and automated data preparation.



Our main distribution center is in San Pedro Sula, with 14 thousand m², a 7 level stand, and 100 associates, we have the capacity to weekly distribute products to 20 Lady Lee Stores, 24 Wendy's Restaurants, and most importantly, to each of our loyal customers.

Our logistics team is made up of a fleet of 22 trucks that cover routes throughout the national territory, its main function being the efficient management of the processes of receiving, storage and transferring of merchandise to each destination in the shortest time possible.

Adopting practices that characterize us as a socially responsible company, our Distribution Center implemented in 2016 an energy saving and recycling campaign, generating savings of 9,324 kWh and 46,962 pounds of recycled product.

CENTRO DE SERVICIO TÉCNICO

TECHNICAL SERVICE CENTER

El servicio post-venta lo realizamos por medio de nuestro Centro de Servicio Técnico, atendiendo consultas técnicas y de uso de los artículos vendidos en nuestros pisos de venta, de la misma forma damos solución a las necesidades técnicas que presenten los productos adquiridos por nuestros clientes en tiendas Lady Lee. Contamos con dos centros, uno en la ciudad de San Pedro Sula y el otro en la ciudad de Tegucigalpa. Nuestro equipo de técnicos profesionales están certificados por las más prestigiosas marcas, como ser: Frigidaire, LG, Daewoo, Oster, Samsung, Black Deker, Indurama, Panasonic, Midea, Imusa, Daikin, Hisense, Continental, entre otras.

Contamos con un amplio surtido de repuestos originales de cada marca, garantizando la reparación de todo producto que ingrese a nuestro Centro de Servicio Técnico.

Adicional a las garantías damos servicios a todos nuestros clientes que deseen un diagnóstico y reparación en términos fuera de garantía. Nuestros Centros de Servicios Técnicos se rigen bajo los altos estándares de calidad, otorgando a nuestros clientes resultados satisfactorios.

The post-sale service is realized through our Technical Service Center, catering technical and usage inquiries of the items sold in our sales floors, in the same way we provide a solution to the technical needs of the products purchased by our customers at Lady Lee stores. We have two centers located in San Pedro Sula and Tegucigalpa. Our team of professional technicians is certified by a line of the most prestigious brands, among them: Frigidaire, LG, Daewoo, Oster, Samsung, Black Deker, Indurama, Panasonic, Midea, Imusa, Daikin, Continental, among others.

We work with a wide assortment of original spare parts of each brand, guaranteeing the repair of any product that enters our Technical Service Center.

In addition to the guarantees we provide service to all our customers that require a diagnosis and repair for their products outside of their respective warranty term. Our Technical Service Centers are governed by high quality standards, giving our customers satisfactory results.



SEGURIDAD CORPORATIVA

CORPORATE SECURITY



El departamento de Seguridad Corporativa implementa medidas preventivas para atender eventualidades de riesgos originados por factores internos o externos, con el objetivo de asegurar la integridad y seguridad del cuerpo ejecutivo, colaboradores y clientes en las diferentes unidades de negocio y servicios de Corporación Lady Lee a nivel nacional y regional.

Entre las operaciones que destacan dentro del departamento, se encuentra el Centro Integral de Monitoreo (CIM), el cual radica dentro del Centro Corporativo como un espacio de seguridad electrónica moderno y con lo último en tecnología de monitoreo y vigilancia a través del cual vela por los 10 centros comerciales, 9 en Honduras y 1 en Costa Rica, 20 tiendas Lady Lee y 24 restaurantes Wendy's a nivel nacional.

The Corporate Security department implements preventive measures to respond to any possible risk originated by intern o external factors, in order to ensure the integrity and safety of chief executives, associates and clients in all the business and services units located nationally and regionally.

Among the different operations within this department, outstands the Integral Monitoring Center, which is located inside the Corporate Center as a modern electronic security space that counts with the latest monitoring and surveillance technology, allowing to supervise through it the 10 shopping centers, 9 in Honduras and 1 in Costa Rica, 20 Lady Lee stores and 24 Wendy's restaurants.



RELACIONES INSTITUCIONALES

INSTITUTIONAL RELATIONS

El departamento de Relaciones Institucionales es el área a través del cual se gestionan las relaciones entre Corporación Lady Lee con las gremiales, organizaciones e instituciones públicas-privadas, socios estratégicos y demás grupos de interés mediante una adecuada y constante estrategia de comunicación bilateral con el objetivo de afianzar la imagen y consolidar la presencia de la Corporación tanto interna como externamente. De igual manera, el departamento vela por la adecuada gestión y manejo de eventos corporativos asegurándose que se apeguen al protocolo, políticas y procedimientos requeridos.

Es así como velamos por un proceso de comunicación responsable hacia con nuestros colaboradores, socios, y comunidad en general.



The Department of Institutional Relations is the department through which relations between Lady Lee Corporation with companies, organizations, public-private institutions, strategic partners and other stakeholders are managed through an adequate and constant bilateral communication strategy with the objective of strengthening the company's image and consolidating the presence of the Corporation both internally and externally. Likewise, the department looks after the proper management and handling of corporate events ensuring that they adhere to the protocol, policies and procedures required.

This is how we ensure a process of responsible communication with our associates, strategic partners and the community in general.



FINANZAS CORPORATIVAS

CORPORATE FINANCES

El área de Finanzas Corporativa cuenta con un equipo de 43 profesionales con la función principal de proporcionar información financiera y contable que sea confiable y oportuna para el análisis y toma de decisiones; con una adecuada administración del flujo de efectivo y la implementación de presupuestos que actúan como herramienta de control y gestión.

El departamento se enfoca en brindar servicio a los clientes externos e internos segmentados en: instituciones financieras nacionales e internacionales, instituciones gubernamentales, municipales y las divisiones de tiendas, alimentos e inmobiliarias. Se orientan en el cumplimiento al 100% de obligaciones formales procurando la optimización de recursos financieros de la corporación y sus unidades de negocio y servicio.

The Corporate Finance department has a team of 43 professionals whose main function is to provide accountable and financial information that is reliable and timely for analysis and decision making; all this together with an adequate cash flow management and the implementation of budgets that act as a control and management tool.

The department focuses on serving external and internal clients that are segmented into: national and international financial institutions, government and municipal institutions and the stores, restaurants and real estate division from Lady Lee Corporation. The team is oriented towards the fulfillment of the formal obligations that look after the optimization of the financial resources of the corporation and its business and service units.



AUDITORÍA INTERNA

INTERNAL AUDIT

Auditoría Interna es el departamento que vela por el cumplimiento de objetivos de la corporación y sus unidades de negocio y servicio bajo un enfoque sistemático y disciplinado para evaluar y mejorar la eficacia de los procesos de gestión de riesgos, control y dirección, monitoreando continuamente los riesgos que puedan impedir el cumplimiento de estos objetivos.

Todo esto se realiza mediante la ejecución de un plan de Auditoría Interna el cual contempla la revisión de las áreas y procesos críticos de toda la corporación.

Internal Audit is the department that ensures compliance with the objectives of the corporation and its business and service units under a systematic and disciplined approach to evaluate and improve the effectiveness of risk, control and processes management, continuously monitoring the obstacles that may impede the achievement of these objectives.

All this is done through the execution of an Internal Audit plan that contemplates the revision of the critical areas and processes of the whole corporation.

PROYECTOS CORPORATIVOS

CORPORATE PROJECTS

Nuestro departamento de Proyectos Corporativos es el encargado de desarrollar los proyectos de todas las unidades de negocio y servicio, desde el levantamiento, diseño y elaboración de planos arquitectónicos hasta la licitación y supervisión de la ejecución de los mismos.

El departamento está conformado por un equipo de arquitectos profesionales que se esmeran en diseñar instalaciones modernas y seguras para los colaboradores y nuestros clientes.

Our Corporate Projects department is in charge of developing the projects of all business and service units of Lady Lee Corporation, starting with the gathering of information to develop the projects, followed by the design and elaboration of architectural plans to the bidding and supervision of their execution.

The department is comprised of a team of professional architects who strive to design modern and safe facilities for our associates and our clients.

DEPARTAMENTO DE TECNOLOGÍA E INFORMACIÓN

INFORMATION AND
TECHNOLOGY DEPARTMENT

El departamento de Tecnología e Información a lo largo de los años ha ido incursionando y evolucionando en nuevas tecnologías de información con el objetivo de brindar una experiencia laboral más confortable y obteniendo así un mayor margen de productividad.

Bajo la administración de un grupo de profesionales comprometidos se esfuerza en garantizar y alcanzar un alto estándar en el nivel de servicio informático para sus clientes internos y externos.

En el año 2012, se incluyó en el portafolio tecnológico una herramienta ágil y potente de negocios conocida como SAP, así potenciando el tiempo de respuesta de las áreas y departamentos de Corporación Lady Lee.

De igual manera, se implementan herramientas tecnológicas para el desarrollo y mejora de los procesos internos de Corporación Lady Lee, como ser herramientas de protección a la información, seguridad perimetral, y un sistema de gestión documental en los diversos departamentos y áreas de la corporación.

Over the years, the Information and Technology department has been innovating and evolving in new information technologies with the aim of providing a more comfortable work experience and obtaining a greater margin of productivity.

The department is lead under the management of a group of committed professionals who strive to ensure and achieve a high standard IT service for all associates. In 2012 an agile and powerful business tool known as SAP ERP was included in the technology portfolio, thus enhancing the response time of the areas and departments of Lady Lee Corporation.

Technological tools are continuously implemented for the development and improvement of the internal processes of Lady Lee Corporation, such as information protection tools, perimeter security, and a document management system for the various departments and areas within the corporation.



DESARROLLO HUMANO

HUMAN DEVELOPMENT



El departamento de Desarrollo Humano garantiza la incorporación y formación de profesionales idóneos a las diferentes unidades de negocio y servicio de Corporación Lady Lee para que estos ocupen los cargos establecidos en la estructura organizacional, a la vez se asegura de crear un ambiente motivacional que impacta en la productividad.

El equipo de Desarrollo Humano se divide en:

- Desarrollo Organizacional
- Reclutamiento y Selección
- Nóminas
- Centro de Entrenamiento Lady Lee

Human Development The Human Development department guarantees the incorporation and formation of suitable professionals to all the business and services units of Lady Lee Corporation in order to occupy positions established in the organizational structure, at the same time they make sure to create a motivational environment that impacts the productivity.

The Human Development team divides in:

- *Organizational Development*
- *Recruitment and Selection*
- *Payroll*
- *Lady Lee Training Center*



CENTRO DE LLAMADAS

CREDILEE CALL CENTER

Sabemos que “Nos debemos al Cliente”, ya que el cliente es la razón de nuestra existencia como empresa; por esa razón creamos el centro de llamadas CREDILEE, el cual está basado en atender las consultas de nuestros clientes en cuanto a habilitaciones de crédito y métodos accesibles de pago que les permitan adquirir y gozar nuestros productos de tiendas Lady Lee de una manera más fácil y rápida.

We know that "We owe the Customer" since the customer is the reason for our existence as a company; therefore we created the CREDILEE call center, which is based on answering our clients queries regarding credit ratings and accessible methods of payment that allow them to purchase and enjoy our products from Lady Lee stores in an easier and faster manner.



RESPONSABILIDAD SOCIAL

CORPORATE RESPONSIBILITY



Conscientes de las necesidades de nuestra población y del impacto de nuestras acciones en nuestro entorno socioeconómico, creemos firmemente en la colaboración de la empresa privada y la comunidad realizando alianzas sostenibles, que permite el desarrollo de cada uno de los miembros de nuestra cadena de valor.

En Corporación Lady Lee a través de nuestros más de 2,500 colaboradores, trabajamos con principios éticos y sostenibles afianzando la responsabilidad social como base de nuestra cultura organizacional. Trabajamos en todos aquellos aspectos que nos permitan desarrollar nuestra visión empresarial impactando positivamente en las comunidades donde operamos, con el fin de mejorar la calidad de vida de los hondureños.

Gracias al compromiso de nuestros colaboradores, somos reconocidos por FUNDAHRSE desde el año 2014 como una Empresa Socialmente Responsable, debido a una estrategia y visión empresarial ejecutada bajo un código de conducta ético, respetando nuestro entorno, con operaciones ambientalmente amigables, pero sobre todo con respeto y sensibilidad a las necesidades de las comunidades.

Aware of the needs of our population and the impact that our actions have in the socio-economic environment, we firmly believe in the collaboration between private enterprises and the communities that allow the development of each and every member of our value chain.

In Lady Lee Corporation, our more than 2,500 associates work with ethic and sustainable principles, strengthening the social responsibility as the fundament of our organizational culture. We work with in all aspects that allow us to develop our vision, positively impacting the communities where we operate with the purpose of improving life conditions and standards of our fellow Hondurans.

Thanks to the commitment of our associates, since 2014 we are recognized by FUNDAHRSE as a Socially Responsible Company for executing our business vision and strategy under a code of ethical conduct, respecting our environment with friendly environmental operations, but above all, for the respect and sensitivity towards the Honduran communities.

RESPONSABILIDAD AMBIENTAL

ENVIRONMENTAL RESPONSIBILITY



Con el sentido de responsabilidad con el medio ambiente, Corporación Lady Lee fomenta la utilización responsable de los recursos a través de campañas internas como: Ahorro de energía, reciclaje, reducción de consumo de papel.

Lady Lee Corporation recognizes their responsibility to protect the environment and encourages the responsible use of resources through internal campaigns such as energy conservation and recycling.



VOLUNTARIADO CORPORATIVO

CORPORATE VOLUNTEERING



El Voluntariado Corporativo es una iniciativa de Corporación Lady Lee, el cual se desarrolla sin ánimo de lucro por sus colaboradores de manera altruista, solidaria y voluntaria, invirtiendo tiempo en las personas y la realidad social frente a situaciones de vulnerabilidad, privación o falta de derechos u oportunidades para alcanzar una mejor calidad de vida, una mayor cohesión y justicia social como expresión de ciudadanía activa organizada.

El Voluntariado Corporativo de Corporación Lady Lee está sustentado en el espíritu de servicio de cada uno de sus colaboradores con el fin de llevar actividades: ambientales, culturales, asistencia y acción social a personas o instituciones que lo requieran.

Como Empresa Socialmente Responsable y líder en el país, nuestro compromiso con la sociedad es permanente y está basado en actividades que generen valor social, cumpliendo con los principios de sostenibilidad y la obligación de asistir y ayudar hasta dónde nuestros medios lo permitan; por consiguiente, la Junta Directiva, a través del Comité de Voluntariado Corporativo, apoya y facilita los medios que permitan a nuestros colaboradores participar en las diferentes actividades de acuerdo a su proyección, afinidad o interés.

The Corporate Volunteering is an initiative by Lady Lee Corporation to be executed as a non-profit activity by its associates, whom altruistically and voluntarily, dedicate their time to support population at risk of social inequality, injustice, lack of opportunities and difficulties many Honduras are exposed to.

Corporate Volunteering is characterized by the spirit of service from each of our associates in the different cultural, environmental, and social projection activities carried out for people or institutions that need it.

As a socially responsible and leading company in the country, our compromise with the community is permanent and based in activities that generate social value, complying with the principles of sustainability and the obligation to assist and help as far as our resources allow us to; Therefore, The Board of Directors, through the Corporate Volunteering Committee, supports and facilitates the means that allow our associates to participate in the different activities according to their projection, affinity, or interest.



FUNDACIÓN LADY LEE

LADY LEE FOUNDATION



Fundación Lady Lee es una organización sin fines de lucro que se oficializó y constituyó legalmente el 19 de Octubre del 2011. Las acciones sociales de esta institución nacen con la iniciación de Corporación Lady Lee en Marzo de 1971, cuya visión social fue adaptada como un pilar invaluable en la trayectoria empresarial. Por más de 4 décadas, Corporación Lady Lee ha colaborado en mejorar la calidad de vida de las familias hondureñas.

Fundación Lady lee se conforma como el brazo social de Corporación Lady Lee, mediante el cual se identifica, estudia y da solución a los problemas más cruciales de las comunidades de alto riesgo en Honduras.

Con esta filosofía y a través de nuestros tres pilares; niñez, educación y salud es que decimos presente, asumiendo como una empresa socialmente responsable el compromiso de impulsar el desarrollo de nuestro entorno comunitario.

Lady Lee Foundation is a non-profit organization that was officially and legally established on October 19th, 2011. The initial groundwork for this institution dates back to the foundation of Lady Lee Corporation in 1971, whose clear social vision was adapted as an essential and valuable pillar in the company's business development.

For more than four decades, Lady Lee Corporation has contributed to improving the living conditions of Honduran families.

Lady Lee Foundation is the social arm of Lady Lee Corporation through which we are able to identify, study and give solution to the crucial problems of the most vulnerable communities in Honduras.

It is with this philosophy that we say present, operating as a socially responsible company with the commitment to promote the development of our communitarian environment.

🏠 Sitio Oficial / Official Site: fundacionladylee.org

👥 Social Media: [f](#) [t](#) [i](#) [v](#) /fundacionladylee



VISIÓN

Viabilizar el desarrollo social de nuestro país velando por la inclusión socioeconómica y la dignidad humana, aspirando a una sociedad justa que garantice el respeto a la igualdad de derechos y oportunidades.

MISIÓN

Diseñar e implementar programas sostenibles focalizados en nuestros tres pilares, potenciando la calidad de vida, el desarrollo académico y condiciones humanas dignas que faciliten un tejido social íntegro, justo y humano.

VISION

To enable social development in our country, promoting social inclusion and human dignity, aspiring to create a just society that guarantees respect for equal rights and opportunities.

MISSION

To design and implement sustainable programs focused in education, health and childhood well-being, enhancing life quality, academic development, and decent living conditions that facilitate the development of a just and humane environment.



SALUD

Fortalecemos la gestión de los diferentes centros asistenciales públicos del país, para que puedan brindar un servicio de calidad a personas de escasos recursos económicos que requieren atención médica.

NIÑEZ

La niñez debe ser la máxima prioridad de la sociedad, respetando sus garantías y derechos; procurando educación y salud de calidad estamos edificando un futuro prometedor e incluyente para nuestro país.

EDUCACIÓN

Potenciar la educación en Honduras constituye uno de nuestros principales objetivos, ya que creemos firmemente que esta es el pilar fundamental sobre el cual descansa el desarrollo de una sociedad.

HEALTH

We strengthen the management of the different public centers in the country so that they can offer a quality service to people with scarce resources that require medical attention.

CHILDHOOD

Childhood should be society's maximum priority, respecting their rights and guarantees; offering quality education and health services we are building a promising and inclusive future for our country.

EDUCATION

Propitiating education in Honduras constitutes one of the our main objectives since we firmly believe that it is the fundamental pillar under which the development of a society rests.



Hisense SAMSUNG SONY Panasonic

Wendy's

TODOS SOMOS
CORPORACIÓN

LADY LEE

LadyLee

ESR

EXPERIENCIA UNICA

Impulsando el Desarrollo
Socioeconómico de la Región Centroamericana

Desde
1971



CORPORACIÓN



LADYLEE

CORPORACIÓN
LADYLEE

